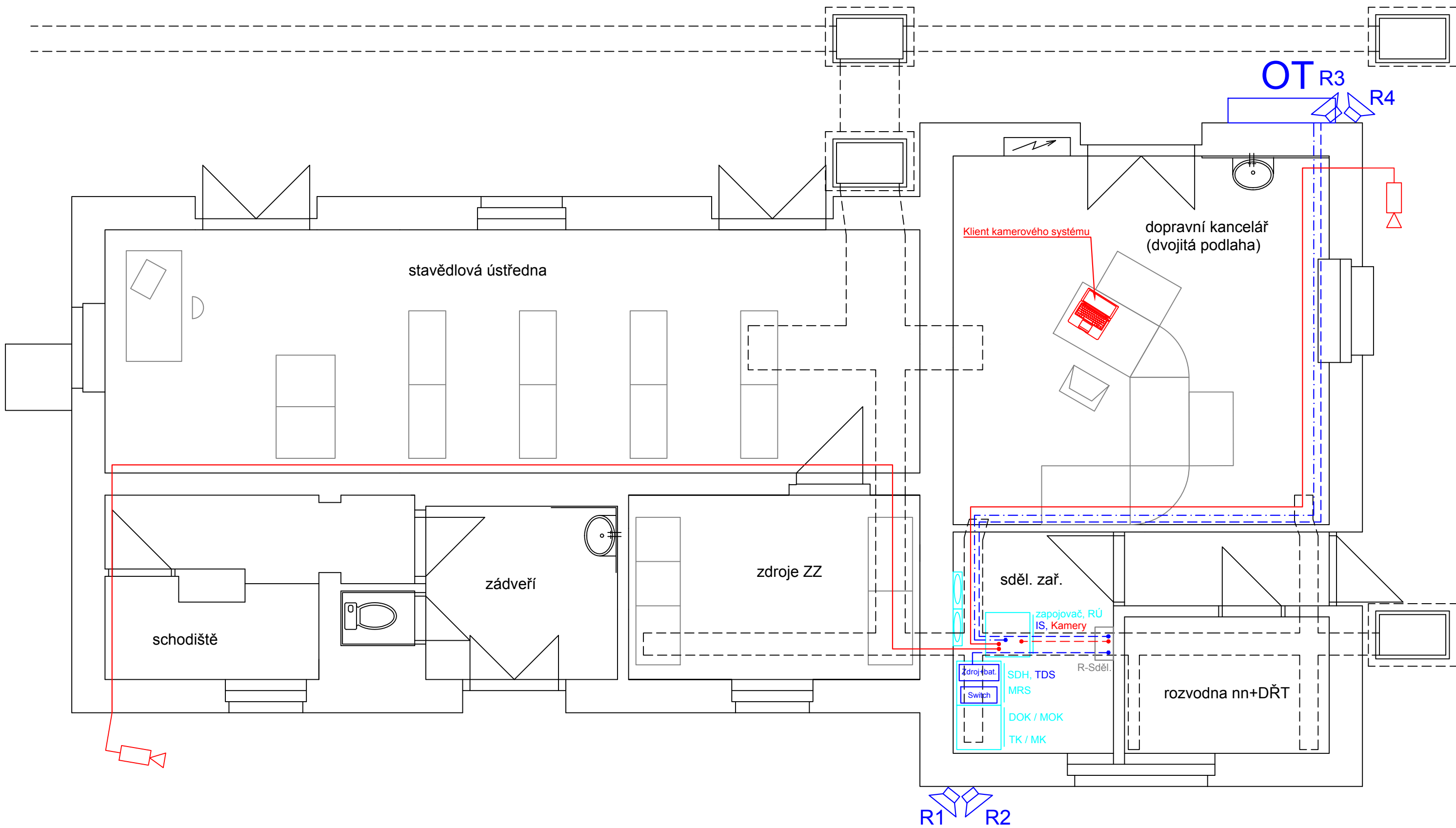


Žst. Šatov, VB


Znojmo ←→ Retz (AUS)





Legenda:

- stávající sdělovací zařízení beze změny
- stávající sdělovací zařízení upravované nebo doplňované v rámci tohoto PS
- stávající sdělovací zařízení demontované v rámci tohoto PS
- nové sdělovací zařízení v rámci tohoto PS
- sdělovací zařízení řešené v rámci ostatních PS
- ostatní technologické zařízení
- rezerva optického kabelu
- skříň 19"/47U
- sdělovací rozvod LAM TWIN 4x2x0,5
- silové rozvody, NYY-J 3x2,5
- datový kabel FTP/STP
- OT odjezdová tabule
- reproduktor venkovní
- venkovní kamera

Jiná ověření:		Paré:	
Orientační schéma:		Razítko oprávněné osoby:	
Revize:		Datum:	
000		18.06.2025	
Popis:		Kontroloval:	
Definitivní odevzdání dokumentace		Ing. Josef Naništa	
Podpis:		Datum:	

Stavebník/Investor:	Správa železnic, státní organizace	
Adresa:	Dlážděná 1003/7, 110 00 Praha 1	
Zástupce investora:	Stavební správa východ	
Adresa:	Nerudova 773/1, 779 00 Olomouc	

Zhotovitel díla:	DMC Havlíčkův Brod s.r.o.	
Adresa:	Průmyslová 941, 580 01 Havlíčkův Brod	
Kontakt:	T: +420 569 400 513 E: prijmeni@dmchb.cz	

Zhotovitel části/objektu:	SUDOP BRNO, spol. s r.o.	
Adresa:	Kounicova 688/26, Veveří, 602 00 Brno	
Kontakt:	T: +420 972625804 E: sudop@sudop-brno.cz	
Hlavní projektant (HIP):	Radek Kverek DIS	Specialista: Ing. Zdeněk Španěl

Název stavby/akce:	Prodloužení nástupiště č. 1 v ŽST Šatov a zastávce Znojmo - Nový Šaldorf	Označení investora: S622300421	
Název části:	Dokumentace objektů a technických a technologických zařízení	Zakázka: 25012	
Název objektu/díle části:	Žst. Šatov, kamerový systém	Označení části: D	
Název přílohy:	ŽST Šatov, VB, 1.NP	Objekt/Skupina objektů:	
Název díle části přílohy:	dispozice	/ada /asek /azeni /podobjekt	
Odpovědný projektant:	Ing. Zdeněk Španěl	PS530 11 01 -	
Kraj:	Jihomoravský	Díle část: D.1	
Zpracovatel přílohy:	Ing. Zdeněk Španěl	Typ: 2	
Katastrální území:	Šatov [762075]	Číslo přílohy: 301	
Měřítko:	1:50	Stupeň dokumentace: DPS + PDPS	
Formáty:	4x A4	Smluvní datum zpracování: 18.06.2025	
TUDU:	1201 B1		

Označení investora:										Stupeň dokumentace:				Část:				Objekt:								Podobjekt:			Typ:		Příloha:			Revize:									
S	6	2	2	3	0	0	4	2	1	-	D	P	S	X	-	D	1	X	X	X	-	P	S	5	3	0	X	X	X	X	-	X	X	-	2	-	3	0	1	-	0	0	0